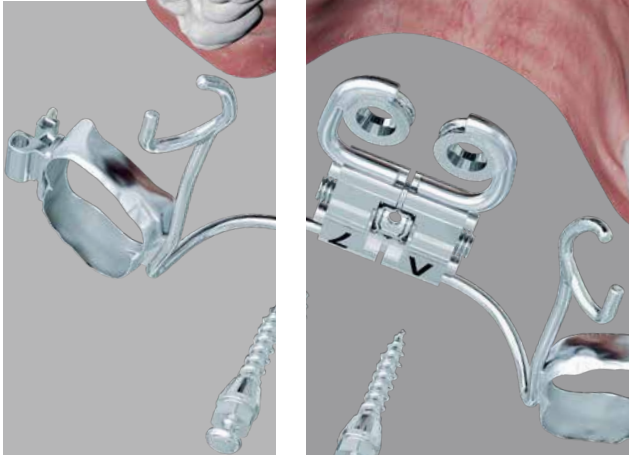


The logo for HOMAS, featuring the word "HOMAS" in a stylized, metallic font. The letter 'O' is replaced by a yellow and black circular emblem with a white cross-like shape inside.

tymczasowy  
system  
zakotwień  
mikroimplantów  
ortodontycznych

**Ekspansja podniebienia.**

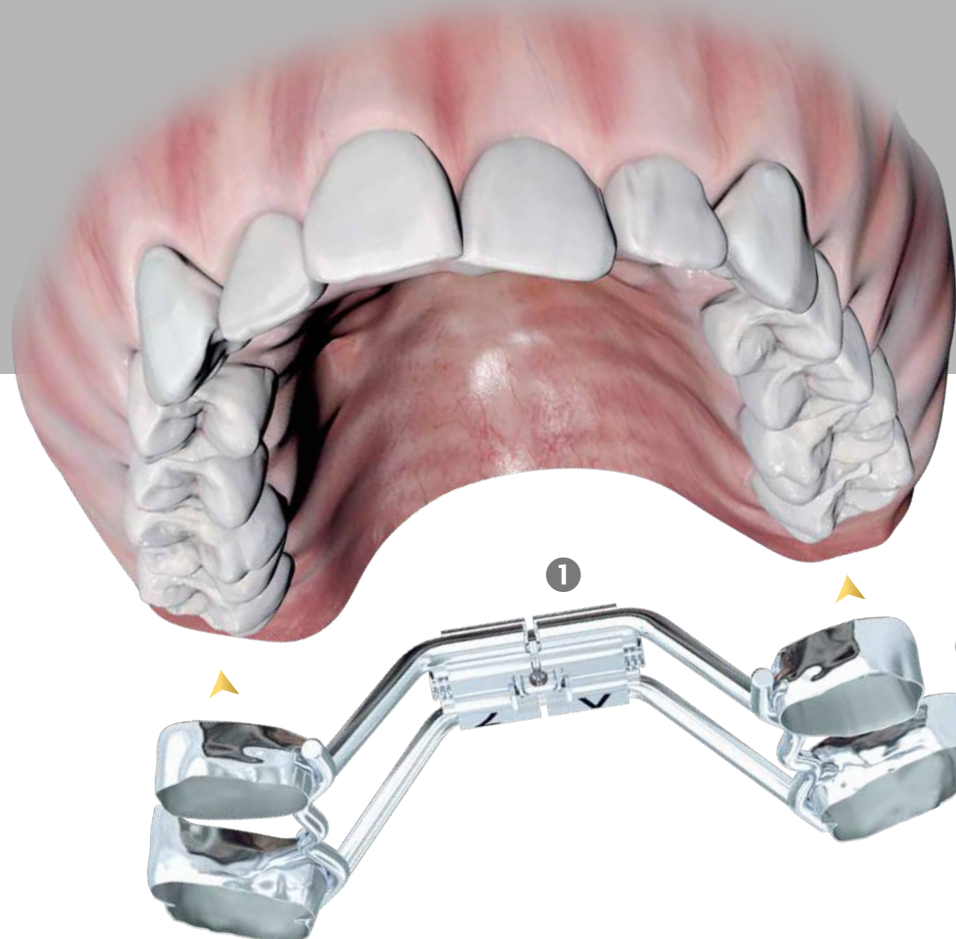
Zakotwienia szkieletowe i zębowo-zębodołowe.



**D**  
DENTAURUM

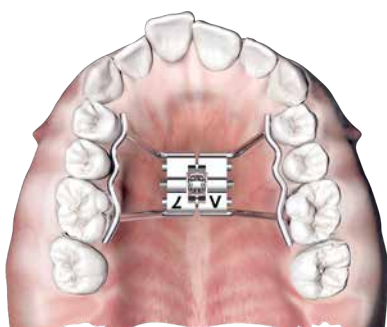
# Zakotwienie zębowo-zębodołowe. hyrax® / hyrax® click / hyrax® neo

Koncepcja RPE.



- 1 hyrax® click
- 2 opaski

Przykłady



Ekspansja podniebienia z użyciem hyrax® click  
(zakotwienie zębowo-zębodołowe).



Ekspansja podniebienia z użyciem hyrax® neo  
(zakotwienie zębowo-zębodołowe).

## hyrax® – przegląd produktów

	Ramiona retencyjne	Mini – 7	Medium – 10	Maxi – 12
hyrax® click	bez	602-830-12	602-832-12	602-834-12
	proste	602-830-10	602-832-10	602-834-10
	wygięte	602-831-10	602-833-10	602-835-10
hyrax®	bez	602-800-12	602-808-12	602-811-12
	proste	602-800-10	602-808-10	602-811-10
	wygięte	602-801-10	602-840-10	602-812-10
hyrax® neo	bez	602-845-12	602-846-12	602-847-12
	proste	602-845-10	602-846-10	602-847-10

Więcej przykładów i typów opakowań na stronie [www.dentaurum.com](http://www.dentaurum.com)

## Zakotwienia zębowo-zębodołowe.

hyrax® / hyrax® click / hyrax® neo – śruby specjalne do ekspansji podniebienia. Śruby hyrax® / hyrax® click / hyrax® neo (higieniczna śruba do szybkiej ekspansji) to śruby specjalne przeznaczone do szybkiej ekspansji podniebienia z użyciem aparatów stałych. Aparat jest zakotwiony do pierwszych zębów przedtrzonowych i trzonowych (zakotwienie zębowo-zębodołowe).

Pierścienie można łączyć za pomocą drutu remaloy®  $\varnothing$  1,0 mm (REF 528-100-00) w celu uzyskania efektu wzmocnienia. Ułatwia to bardziej równomiernie rozłożenie sił.

## Charakterystyka hyrax® / hyrax® click / hyrax® neo.

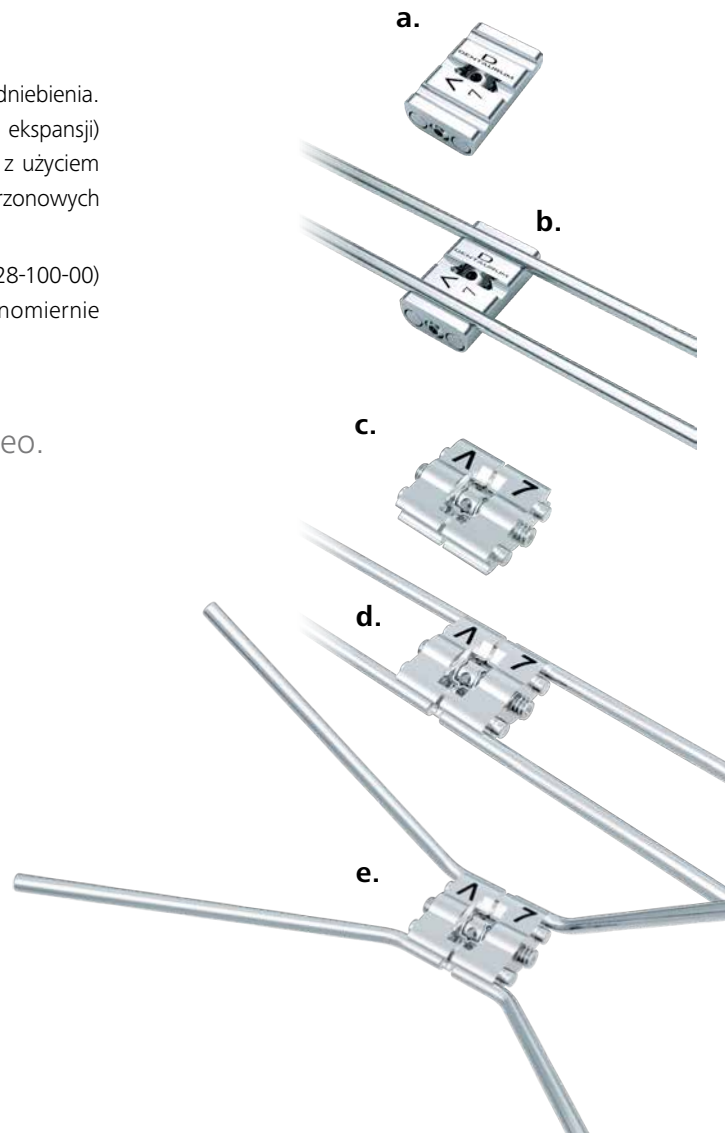
- Wysoki stopień bezpieczeństwa – zarówno dla ortodonta, jak i pacjenta.
- Stabilne prowadzenie – optymalna konstrukcja prowadnic.
- Bezpieczna aktywacja – kliknięcie wyczuwalne po każdej 1/4 obrotu (hyrax® click).
- Opatentowana funkcja „Click” – idealna funkcja blokowania śruby zapobiegająca odwracaniu (hyrax® click).
- Łatwe odginanie ramion dzięki stopniowej konstrukcji korpusu śruby.

### hyrax® neo

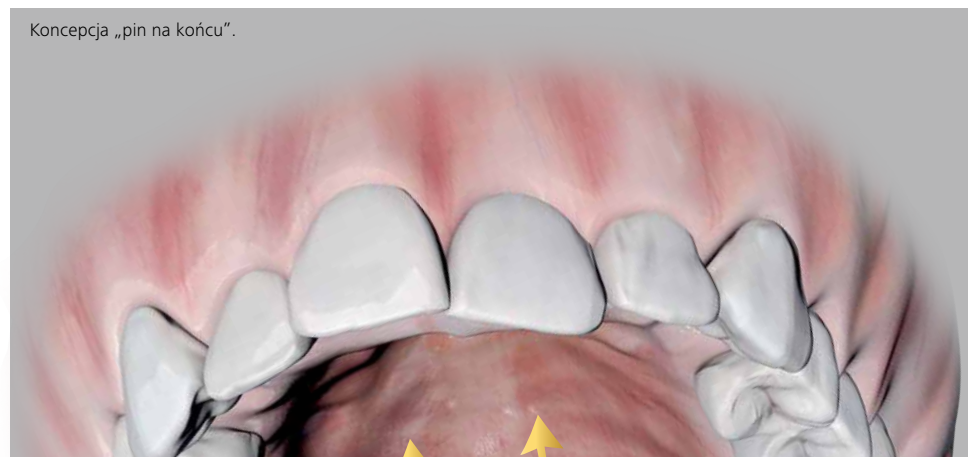
- a. bez ramion – metoda cyfrowa.
- b. proste ramiona – metoda konwencjonalna.

### hyrax® / hyrax® click

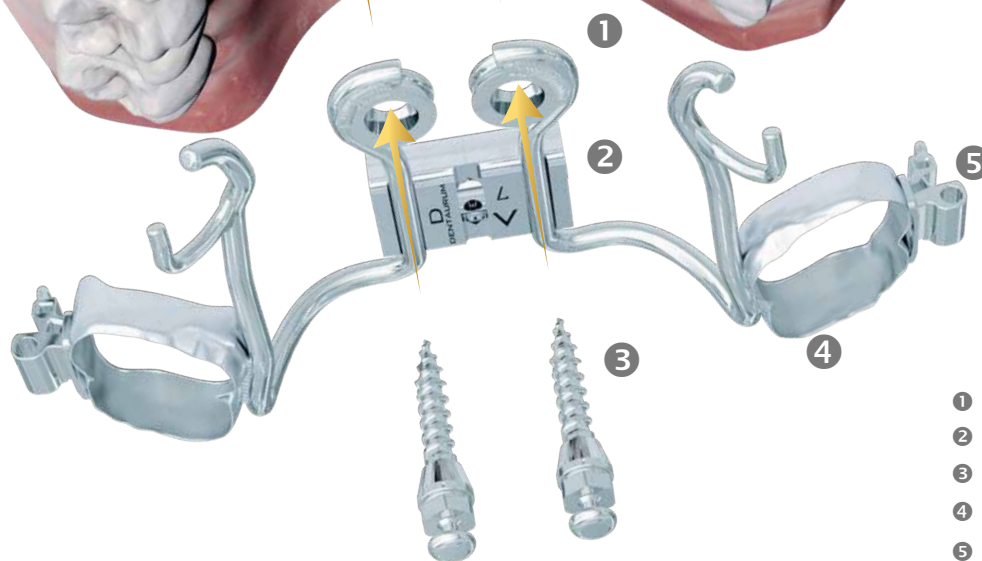
- c. bez ramion – metoda cyfrowa.
- d. proste ramiona – metoda konwencjonalna.
- e. ramiona wygięte – wyższa wydajność.



# Koncepcja „pin na końcu”. tomas®-RPE eyelet

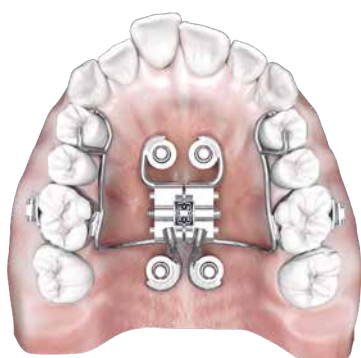


Koncepcja „pin na końcu”.



- 1 tomas®-RPE eyelet
- 2 hyrax® neo
- 3 tomas®-pin EP
- 4 pierścienie
- 5 rurki policzkowe

Przykłady

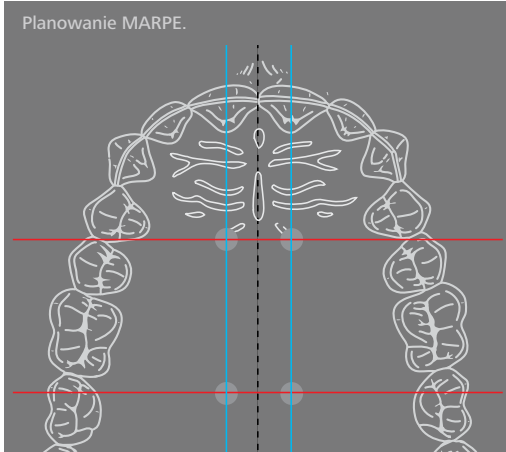


tomas®-RPE eyelet – stosowane w MARPE.






tomas®-RPE eyelet – stosowane w RPE w wersji hybrydowej.

Planowanie MARPE.



## Przegląd produktów

Ryc.	Oznaczenie	REF
	<b>tomas<sup>®</sup>-pin EP</b> 2 x 10,0 mm 2 x 8,0 mm	302-210-00 302-208-00 (do MARPE)
	<b>1 x tomas<sup>®</sup>-RPE eyelet</b>	302-602-00
	<b>1 x śruba hyrax<sup>®</sup> / hyrax<sup>®</sup> click / hyrax<sup>®</sup> neo</b>	patrz str. 3

Więcej przykładów na stronie [www.dentaurum.com](http://www.dentaurum.com).

## Zakotwienia szkieletowe (MARPE / hybrydowe RPE).

Koncepcja „**pin na końcu**” oznacza: planowanie optymalnej pozycji pinu, wykonanie i dopasowanie aparatu RPE. Następnie kontrolowane wprowadzenie tomas<sup>®</sup>-pin przez tomas<sup>®</sup>-RPE eyelet.

## Charakterystyka tomas<sup>®</sup>-RPE eyelet.

- Odpowiednie do wszystkich typów aparatów RPE zakotwionych szkieletowo.
- Swobodne wprowadzenie tomas<sup>®</sup>-pin EP w pozycji korzystnej anatomicznie i biomechanicznie.
- Zastosowanie koncepcji „pin na końcu”.
- Dopasowanie aparatu RPE i tomas<sup>®</sup>-pin podczas jednej wizyty.
- tomas<sup>®</sup>-RPE eyelet jest jednocześnie szablonem do wprowadzania i łącznikiem.
- Aparat RPE mocuje się do podniebienia za pomocą tomas<sup>®</sup>-pin przez tomas<sup>®</sup>-RPE eyelet.
- Bezpieczne połączenie tomas<sup>®</sup>-pin i aparatu.
- Idealne uzupełnienie zakresu wskazań śrub Dentaurum RPE.
- Kolejne zastosowanie uniwersalnego tomas<sup>®</sup>-pin.

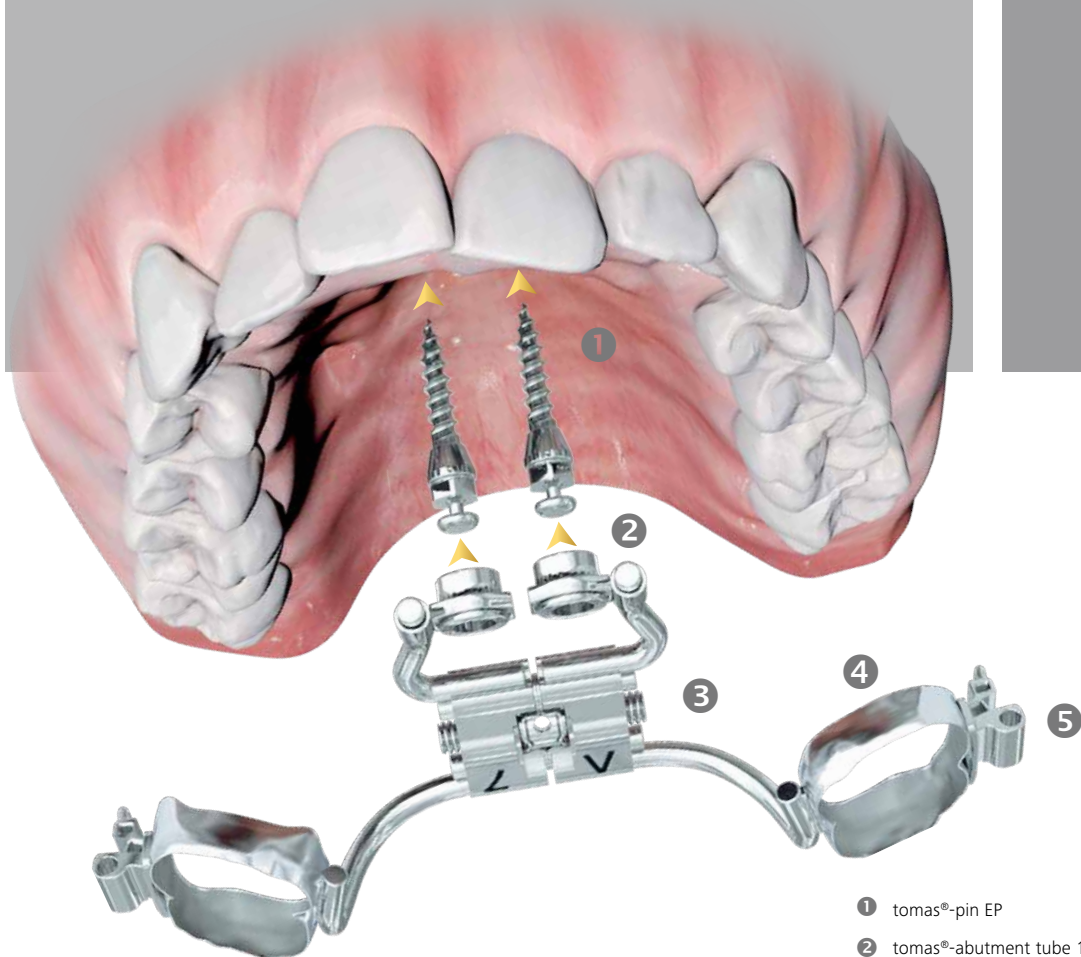


RPE: Szybka ekspansja podniebienia (Rapid Palatal Expantion)  
MARPE: Szybka ekspansja podniebienia wspomagana mikroimplantami

tomas<sup>®</sup>-RPE eyelet (REF 302-602-00).

# Koncepcja „pin na początku”. tomas<sup>®</sup>-abutment tube 1.5

Koncepcja „pin na początku”.



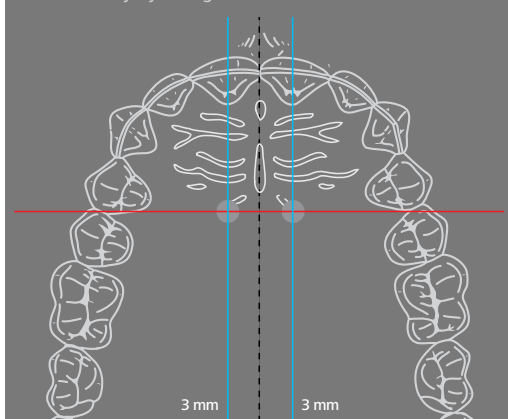
- 1 tomas<sup>®</sup>-pin EP
- 2 tomas<sup>®</sup>-abutment tube 1.5
- 3 hyrax<sup>®</sup> click
- 4 pierścienie
- 5 rurki policzkowe

Przykłady








tomas<sup>®</sup>-abutment tube 1.5 – zastosowanie w RPE w wersji hybrydowej.

Planowanie hybrydowego RPE.



## Przegląd produktów

Ryc.	Oznaczenie	REF
	<b>tomas<sup>®</sup>-pin EP</b> 2 x 10,0 mm	302-210-00
	<b>2 x tomas<sup>®</sup>-abutment tube 1.5</b>	302-025-15
	<b>1 x tomas<sup>®</sup>-transfer cap</b> (nie jest konieczna w procesie cyfrowym)	302-028-01
	<b>2 x tomas<sup>®</sup>-laboratory pin EP</b> (nie jest konieczny w procesie cyfrowym)	302-029-01
	<b>1 x śruba hyrax<sup>®</sup> / hyrax<sup>®</sup> click / hyrax<sup>®</sup> neo</b>	patrz str. 3

Więcej przykładów na stronie [www.dentaurum.com](http://www.dentaurum.com).

## Zakotwienia szkieletowe (hybrydowe RPE).

Koncepcja „**pin na początku**” oznacza: zaplanowanie optymalnej pozycji pinu i równoległe wprowadzanie tomas<sup>®</sup>-pin. Następnie wykonanie i dopasowanie aparatu RPE.

## Charakterystyka tomas<sup>®</sup>-abutment tube 1.5.

- Odpowiednia do aparatów RPE z połączonym kotwieniem szkieletowym i zębo-zębodołowym (hybrydowe RPE).
- Równoległe wprowadzenie tomas<sup>®</sup>-pin EP w pozycji korzystnej anatomicznie i biomechanicznie.
- Wprowadzenie tomas<sup>®</sup>-pin i dopasowanie aparatu RPE podczas jednej wizyty (metoda cyfrowa).
- Mocowanie aparatu RPE za pomocą tomas<sup>®</sup>-abutment tube 1.5 za pomocą mechanizmu zatraskowego.
- Nie są wymagane żadne dodatkowe śruby na łączniku.
- tomas<sup>®</sup>-abutment tube 1.5 ze wbudowanym wyrównaniem rozbieżności.
- Kolejne zastosowanie uniwersalnego tomas<sup>®</sup>-pin.



tomas<sup>®</sup>-abutment tube 1.5 (REF 302-025-15).

# Dentaurum

Niemcy | Beneluks | Hiszpania | Francja | Włochy | Szwajcaria | Australia | Kanada | USA  
oraz ponad 130 krajów na całym świecie.



JAKOŚĆ  
DENTAURUM  
NIEPOWTARZALNA  
I GLOBALNA



## WYŁĄCZNY IMPORTER

**polkard**<sup>®</sup>

Polkard Sp. z o. o.                      tel. 89 541 83 83  
ul. Jaroszyka 3                         fax 89 541 83 83 w. 112  
10-687 Olsztyn                         e-mail: polkard@polkard.pl  
NIP: 739-020-05-25                    www.polkard.pl, www.sklep.polkard.pl

Data wydania: 2022-03  
Zastrzegamy możliwość wprowadzania zmian.

**D**  
DENTAURUM

Turnstr. 31 | 75228 Ispringen | Niemcy | Tel. +49 72 31/803-0 | Faks +49 72 31/803-295  
www.dentaurum.com | info@dentaurum.com