

ceraMotion®
One Touch **No Limits**



*Pasty
2D-3D...*

Instrukcja użycia

Estetyczne wykończenie uzupełnień pełnoceramicznych
(Tlenek cyrkonu i dwukrzemian litu)

Nowość

D
DENTAURUM

Szanowni Państwo,

dziękujemy za wybór harmonijnie dopasowanych, wysokiej jakości produktów Dentaurum, przeznaczonych do wytwarzania estetycznych uzupełnień ceramicznych.

Podczas przygotowania ceramicznych uzupełnień należy precyzyjnie przestrzegać instrukcji użycia tlenku cyrkonu i dwukrzemianu litu.

Ta instrukcja zawiera wiele praktycznych wskazówek, które pozwolą uniknąć błędów podczas obróbki produktów Dentaurum, a także omówienie przyczyn ewentualnych nieprawidłowości.

Chętnie odpowiemy na Państwa pytania!

W razie pytań lub wątpliwości prosimy o kontakt z naszą infolinią (+ 49 72 31 / 803-410).

Informacje i instrukcje użycia systemów ceramiki Dentaurum są dostępne na stronie www.dentaurum.com.

Dziękujemy Bassamowi Haddadowi, ZTM (Kanada) i Waldemarowi Fritzlerowi, ZTM (Niemcy), za udostępnienie zdjęć.

Czym jest ceraMotion® One Touch No Limits?

ceraMotion®
One Touch **No Limits**

ceraMotion® One Touch No Limits to pierwsza pasta ceramiczna do wykończenia i charakteryzacji ceramicznych uzupełnień, która nie zna żadnych ograniczeń: No Limits!

- ✓ **No Limits on handling.**
Żadnych ograniczeń w obróbce.
- ✓ **No Limits on thickness.**
Żadnych ograniczeń dotyczących grubości warstwy.
- ✓ **No Limits on shading.**
Możliwość przygotowania każdego koloru (VITA classical*, VITA 3D-Master** i każdego odcienia).
- ✓ **No Limits on mixing.**
Wszystkie pasty 2D i 3D, płyny i farby ceraMotion® Stains Universal można mieszać ze sobą.



ceraMotion® One Touch No Limits stanowi uzupełnienie zestawów ceraMotion® One Touch i ceraMotion® One Touch Pink oraz obejmuje pierwszą zębinę 3D w formie pasty.

ceraMotion® One Touch No Limits zawiera gotowe do użycia, dopasowane kolorystycznie pasty 2D i 3D, które zapewniają lepsze efekty estetyczne uzupełnień pełnoceramicznych oraz efekt głębi pozwalający odwzorować wygląd naturalnych zębów.

- ✓ **Gotowe do użycia.**
- ✓ **Fluorescencyjne.**
- ✓ **Proste. Szybkie. Estetyczne.**



Estetyczne wykończenie uzupełnień pełnoceramicznych, bez żadnych ograniczeń: No Limits.

* VITA i VITA 3D-Master® to zarejestrowane znaki towarowe VITA Zahnfabrik H. Rauter GmbH & Co. KG, Bad Säckingen.

Portfolio produktów ceraMotion® One Touch No Limits.

Zestaw ceraMotion® One Touch Set obejmuje 16 past i płynów specjalnych wraz z wyposażeniem dodatkowym. Produktami bazowymi są dobrane kolorystycznie pasty 2D i 3D. Są przeznaczone do wykonywania pełnej odbudowy anatomicznej oraz uzupełnień techniką Cut-Back.

Można je łączyć z tlenkiem cyrkonu (np. Nacera® Pearl Shaded lub Nacera®* Pearl Multi-Shade lub Nacera® Pearl Q3) oraz dwukrzemianem litu (ceraMotion® LiSi). Wszystkie elementy zestawu są też dostępne oddzielnie.



* Nacera® jest zarejestrowanym znakiem towarowym Doceram Medical GmbH.

Zestaw ceraMotion® One Touch No Limits Set (nr art. 250-801-70) zawiera wszystkie elementy składowe.



Opis	Zawartość	Nr art.
PASTY 2D		
ceraMotion® Paste 2D Incisal I2	3 g	250-315-03
ceraMotion® Paste 2D Incisal I3	3 g	250-316-03
ceraMotion® Paste 2D Body R	3 g	250-317-03
ceraMotion® Paste 2D Body L	3 g	250-318-03
ceraMotion® Paste 2D Body R+	3 g	250-319-03
ceraMotion® Paste 2D Body orange	3 g	250-320-03
PASTY 3D		
ceraMotion® Paste 3D Dentin bleach	3 g	250-293-03
ceraMotion® Paste 3D Dentin light	3 g	250-294-03
ceraMotion® Paste 3D Dentin medium	3 g	250-295-03
ceraMotion® Paste 3D Dentin dark	3 g	250-296-03
ceraMotion® Paste 3D transpa	3 g	250-297-03
ceraMotion® Paste 3D Incisal opal bright	3 g	250-298-03
ceraMotion® Paste 3D I3	3 g	250-299-03

Opis	Zawartość	Nr art.
PĘDZELEK		
2D pędzelek	1 szt	260-905-20
3D pędzelek	1szt	260-906-20
PĘDZELEK		
Diluting Liquid (płyn rozcieńczający)	10 ml	254-012-01
Refreshing Liquid (płyn odświeżający)	10 ml	254-014-01
GLAZURA		
ceraMotion® Zr Paste Glaze bright	3 g	250-272-03
FARBY UNIWERSALNE		
Stains ST biały	3 g	254-201-02
Stains ST I czerwono brązowy	3 g	254-212-02

Przegląd past ceraMotion® One Touch.

Wszystkie pasty ceraMotion® One Touch 3D i 2D, płyny i farby ceraMotion® Stains Universal można ze sobą mieszać, by stworzyć indywidualną paletę barw.

PASTY 2D

	Pasta 2D body A	Pasta 2D body B	Pasta 2D body C	Pasta 2D body D	Pasta 2D white	Pasta 2D grey	Pasta 2D honey	Pasta 2D blue	Pasta 2D violet	Pasta 2D Incisal I2	Pasta 2D Incisal I3	Pasta 2D Body R	Pasta 2D Body L	Pasta 2D Body R+	Pasta 2D Body orange
ceraMotion® One Touch	✓	✓	✓	✓	✓	✓	✓	✓	✓						
ceraMotion® One Touch No Limits										✓	✓	✓	✓	✓	✓
ceraMotion® One Touch Pink															

PASTY 3D

Pasta 3D I2	✓		
Pasta 3D lumin	✓		
Pasta 3D neutral	✓		
Pasta 3D opal blue	✓		
Pasta 3D opal grey	✓		
Pasta 3D opal honey	✓		
Pasta 3D Dentin bleach		✓	
Pasta 3D Dentin light		✓	
Pasta 3D Dentin medium		✓	
Pasta 3D Dentin dark		✓	
Pasta 3D transpa		✓	
Pasta 3D Incisal opal bright		✓	
Pasta 3D I3		✓	
Pasta 3D Gingival 1			✓
Pasta 3D Gingival 2			✓
Pasta 3D Gingival 3			✓
Pasta 3D Gingival 4			✓
Pasta 3D Gingival white			✓
Pasta 3D Gingival transpa			✓
Pasta 3D Gingival Modifier			✓

Etapy pracy.



1

Basic

Przygotowanie „struktury”

- Dwukrzemian litu
Piaskowanie Al₂O₃ 50 μm /
1–2 bar, odparowanie (materiał ścierny,
nr art. 128-017-00).
- Tlenek cyrkonu
Obróbka zgodnie z instrukcjami
producenta

2

Basic ^{T1}

Nałożyć pastę cyrkonową do glazurowania Zr Paste Glaze

Korona musi być całkowicie powleczona cienką warstwą pasty do glazurowania. Należy stosować klasyczną pastę Paste Glaze transpa (nr art. 250-271-03) lub Paste Glaze bright (nr art. 250-272-03), w zależności od docelowego stopnia jasności.

3

Individual ^{T2}

Nałożyć pastę 2D i 3D

Pastę można nakładać dołączonym pędzelkiem (3D Brush, nr art. 260-906-20).

^{T1} Pastę do glazurowania można w razie konieczności zastąpić każdą pastą 2D.

^{T2} Aby dostosować lepkość, wraz z No Limits należy stosować płyn rozcieńczający ceraMotion® One Touch Diluting Liquid lub płyn odświeżający Refreshing Liquid (nr art. 254-012-01 i nr art. 254-014-01).

4

Basic

1. Napalanie

Przygotowane uzupełnienie
napalać w temp. 730 °C.

Postępować zgodnie z tabelą
napalania na str. 20.

5

Individual

Korekty (opcja)

- Pasty 2D
- Pasty 3D
- Paste Glaze lub
Paste Glaze bright

6

7

Individual

2. Napalanie

Przygotowane uzupełnienie
napalać w temp. 720 °C.

Gotowe!

ceraMotion® Zr Paste Glaze bright.

ceraMotion® Zr Paste Glaze bright to gotowa do użycia, fluorescencyjna pasta do glazurowania, która uszczelnia powierzchnię uzupełnienia i zwiększa stopień jasności.

Jednolite efekty można uzyskać już po pierwszym napalaniu. Nowa pasta do glazurowania ma taką samą konsystencję jak pasta ceraMotion® Zr Paste Glaze transpa (nr art. 250-271-03). Każdej z tych past (transpa lub bright) można użyć do stopniowania jasności.

Zalety ceraMotion® Zr Paste Glaze bright:

- ✓ Dostosowanie stopnia jasności uzupełnienia.
- ✓ Równomierny efekt glazurowania po pierwszym napalaniu.
- ✓ Fluorescencja zapewnia naturalny wygląd.
- ✓ Optymalna zwilżalność struktur pełnoceramicznych.
- ✓ Zalecane szczególnie do odcieni bright i bleach.



ceraMotion® Zr Paste Glaze transpa



ceraMotion® Zr Paste Glaze bright

Zastosowanie ceraMotion® Zr Paste Glaze bright.

1

2

3

4

5

6

7

ceraMotion® Zr Paste Glaze bright

- Wybieraj glazurę w oparciu o docelowy stopień jasności.
- Nałożyć ciekłą warstwę, aby uzyskać perfekcyjny wysoki połysk bez uszczerbku dla przygotowanej struktury powierzchni.
- Stopień połysku można dostosować ustawieniem wyższej lub niższej temperatury napalania, bądź obróbką powierzchni polerką gumową. ^{T3}



Basic

*ceraMotion® Zr
Paste
Glaze bright*



ceraMotion® Zr Paste Glaze bright

ceraMotion® Zr Paste Glaze transpa

^{T3} Pokrycie pełne lub niepełne, w zależności od rodzaju powłoki.

Pasty 2D ceraMotion® One Touch

Bez ograniczeń w mieszaniu, bez ograniczeń w uzyskaniu każdego koloru.

Zalety past 2D ceraMotion® One Touch:

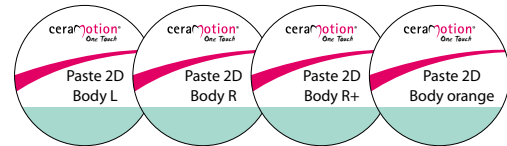
- ✓ Nowe, barwione pasty 2D (Body L, Body R, Body R+, Body orange), niezbędne do uzyskania kolorów Vita 3D-Master*.
- ✓ Nowe pasty 2D do stosowania w obszarze brzegu siecznego (I2 i I3) pozwalają uzyskać naturalny efekt głębi brzegu siecznego.
- ✓ Twórz własne kolory, mieszając ze sobą wszystkie pasty 2D i farby ceraMotion® Stains Universal.
- ✓ Przezierność past 2D daje efekt dynamiki światła.
- ✓ Fluorescencja past została tak dopasowana, aby nadać pełnoceramicznym uzupełnieniom w pełni naturalny wygląd.



Specjalne pasty 2D Body, umożliwiające uzyskanie wszystkich barw VITA 3D-Master*.

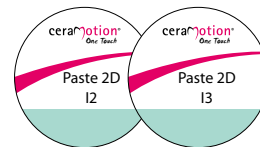
ceraMotion® One Touch 2D Body L, 2D Body R, 2D Body R+, 2D Body orange

Pasty wykończeniowe 2D, barwione, stosowane do odtworzenia docelowych kolorów VITA 3D-Master* (zob. s. 22, Tabela dopasowania barw). Te pasty 2D opracowano specjalnie po to, by nadawać uzupełnieniu odcienie czerwieni lub żółci. Pasty te mogą służyć do odtworzenia barw VITA 3D-Master*.



Pasta ceraMotion® 2D I2 i I3

Pasty wykończeniowe należy nakładać cienką warstwą, aby uzyskać efekt głębi.



Wskazówka: Należy stosować już dostępny zestaw ceraMotion® One Touch.

Aby uzyskać perfekcyjny efekt, należy stosować oryginalne pasty 3D ceraMotion® One Touch.

- Pasty wykończeniowe, dzięki którym uzyskasz docelową barwę VITA* A-D (Body A, B, C, D).
- Stopniowanie jasności (2D white i grey).
- Charakteryzacja brzegu siecznego (violet, grey, honey, blue, white).
- ceraMotion® One Touch Set (nr art. 250-800-70).

ceraMotion®
One Touch

* VITA i VITA 3D-Master® to zarejestrowane znaki towarowe VITA Zahnfabrik H. Rauter GmbH & Co. KG, Bad Säckingen.

Zastosowanie ceraMotion® Zr Paste Glaze bright.

1

2

3



Individual

*Pasty 2D
Body L, R, R+ &
orange*

Należy wykonać następujące etapy robocze:

1. Sprawdź tabelę doboru kolorów na s. 22, aby wybrać odpowiednią pastę 2D (Body i Incisal) stosownie do docelowej barwy uzupełnienia.
2. Nałożyć cienką warstwę pasty 2D na koronę.
3. Pojedyncze napalenie: docelowy kolor zęba i brzegu siecznego można uzyskać już po pierwszym napalaniu.
4. Dwukrotne napalenie: pasty 2D są mocowane w pierwszym napalaniu, a uzupełnienie można zoptymalizować po nałożeniu past 3D Incisal i Dentin i napalić ponownie.



Rasmus Hedberg

4

5

6

7

Pasty 2D Body do farb 3D Master.



2D Body L

*Przeciągnięcie koloru
w kierunku żółci.*



2D Body R

*Przeciągnięcie koloru
w kierunku odcienia
czerwieni.*



2D Body orange

*Przeciągnięcie koloru
w kierunku odcienia
pomarańczowego.*



2D Body R+

*Przeciągnięcie koloru
w kierunku czerwieni.*

Pasty 3D ceraMotion® One Touch No Limits.

Zalety past 3D ceraMotion® One Touch No Limits:

- ✓ Uzyskanie bardzo naturalnej morfologii i precyzyjnych punktów styčných zbliżonych do zębów naturalnych dzięki pierwszym pastom do odbudowy zębiny i brzegu siecznego.
- ✓ Wybór past 3D do odbudowy zębiny, których kolor pasuje do koloru struktury.
- ✓ Paletę barw można uzupełnić, mieszając pasty zębinowe 3D ze wszystkimi pastami 2D i 3D ceraMotion® One Touch oraz farbami ceraMotion® Stains Universal.
- ✓ Nowe pasty 3D do odbudowy brzegów siecznych uzupełniają ofertę past do odbudowy brzegu siecznego ceraMotion® One Touch (zob. przegląd portfolio na s. 6 i 7).
- ✓ Przezierność i opalescencja past 3D pozwalają uzyskać naturalny efekt głębi.
- ✓ Fluorescencja past ceraMotion® One Touch No Limits nadaje uzupełnieniu naturalny wygląd.

Wskazówka: Należy stosować już dostępny zestaw ceraMotion® One Touch.

Aby uzyskać perfekcyjny efekt, należy stosować oryginalne pasty 3D ceraMotion® One Touch.

- Incisal Illumin i I2.
- Opalizujące pasty 3D honey, grey, blue.
- Paste 3D neutral.

ceraMotion®
One Touch

Pasta 3D ceraMotion® Dentin bleach, light, medium, dark

Zębina w postaci pasty do stosowania techniką warstwową i do nadawania naturalnego efektu głębi i przezierności po napalaniu.

Pasta 3D ceraMotion® I3, I opal bright

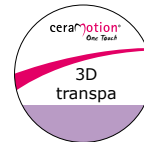
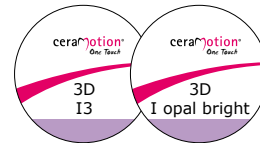
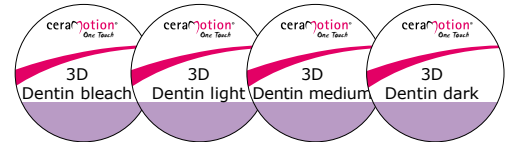
Naturalny efekt głębi dzięki paście do odtwarzania brzegów siecznych techniką warstwową.

Stopień jasności past 3D do odtwarzania brzegów siecznych:

I Opal bright > I lumin > I2 > I3.

Pasta 3D ceraMotion® transpa

Do stopniowania przezierności, możliwość mieszania ze wszystkimi pastami 2D i 3D ceraMotion® One Touch.



Przykład zastosowania past 3D ceraMotion® One Touch No Limits.

1

2

3

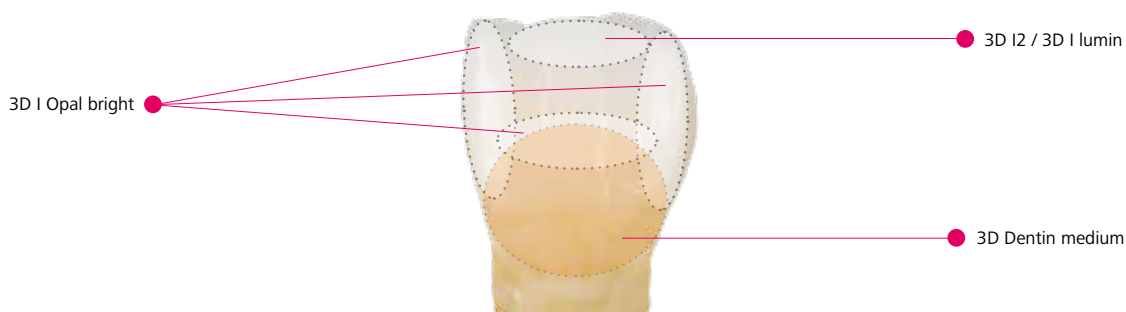


Individual

*Pasta 3D
Dentin, Incisal,
transpa*

Należy wykonać następujące etapy robocze:

1. Odbudowę pokryć cienką warstwą pasty ceraMotion® Zr Paste Glaze transpa lub ceraMotion® Zr Paste Glaze bright, przed nałożeniem past 3D na strukturę.
2. Wybrać barwę zębiny na podstawie wzornika lub wymieszać pasty 3D, aby przygotować indywidualny kolor.
3. Wybrać odpowiednią pastę 3D Incisal I lumin, I2, I3 lub Incisal opal bright.
4. Użyć past 3D do odbudowy zębiny i pasty 3D transpa do przygotowania indywidualnie barwionych past 3D do odbudowy brzegów siecznych.
5. Do charakteryzacji korpusu i brzegów siecznych można użyć pasty 2D.
6. Po napalaniu wykonać obróbkę mechaniczną uzupełnienia. **T5**
7. Należy użyć albo polerowania mechanicznego, albo programu Quick Glaze (s. 20).
8. Uzupełnienie można wymodelować jeszcze raz pastami 2D lub farbami ceraMotion® Stains Universal i napalić.



Przykład nakładania past 3D.

T5 Po pierwszym napalaniu można obrócić powierzchnię i napalić ponownie.

4

5

6

7

Połączenia kolorów past 3D ceraMotion® One Touch No Limits.

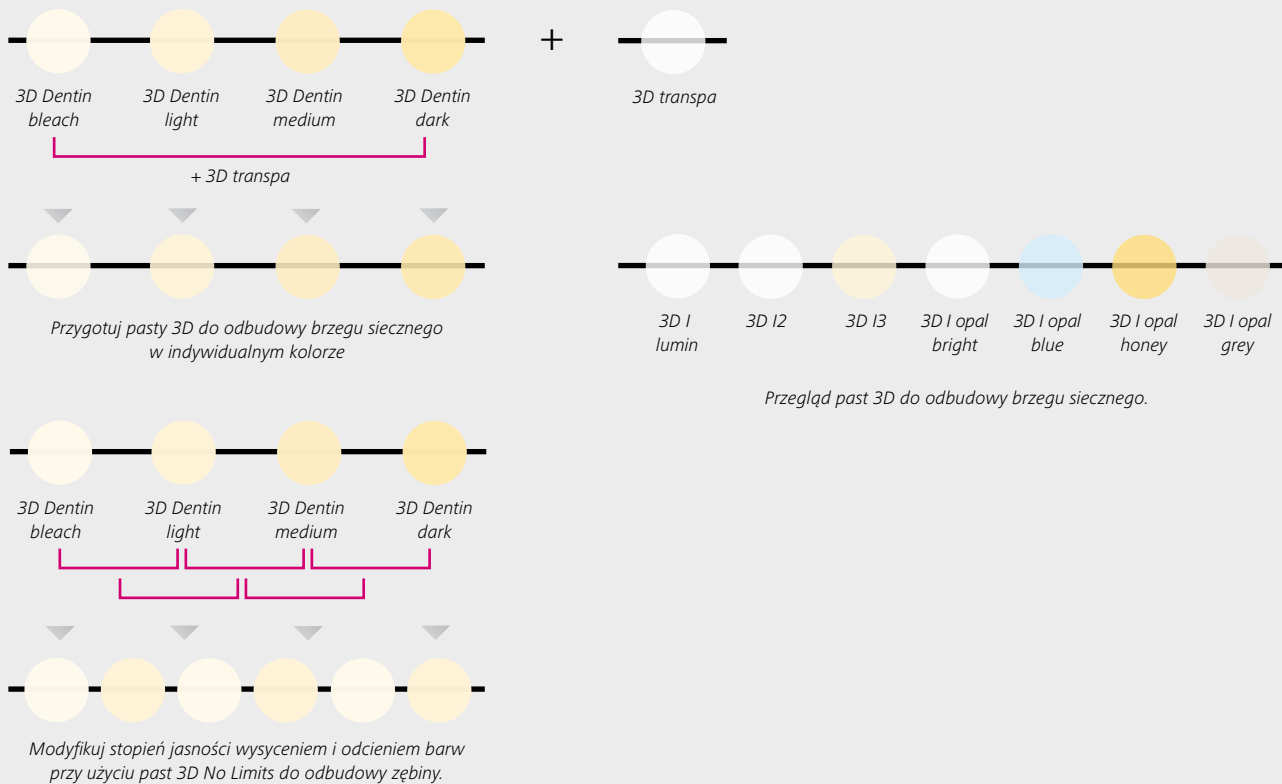


Tabela napalania.

Przedstawione temperatury napalania są wartościami orientacyjnymi. Ze względu na indywidualną charakterystykę pracy pieca mogą wystąpić odstępstwa, a wartości podane w tabeli mogą wymagać korekty.

Zalecamy przeprowadzenie napalania próbnego, aby ustalić temperaturę napalania. To jedyna metoda określenia prawidłowej procedury napalania.

Ogólna tabela napalania

	Temperatura początkowa (°C)	Czas schnięcia (m)	Przyrost temperatury* (°C / min)	Temperatura włączenia próżni (°C)	Temperatura wyłączenia próżni (°C)	Temperatura napalania (°C)	Czas przetrzymania** (min)
1. Napalanie Pasta cM 2D i 3D cM Zr Paste Glaze	450	8	55	450	730	730	1 (bez próżni)
2. Napalanie Korekta Pasta cM 2D i 3D cM Zr Paste Glaze	450	8	55	450	720	720	1 (bez próżni)
Szybki wzrost ****	450	2	99	450	710***	710***	0.5 (bez próżni)

* W przypadku dużych uzupełnień można uzyskać lepszą jakość napalania, spowalniając przyrost temperatury.

** W przypadku dużych uzupełnień należy wydłużyć czas oddziaływania, aby wyrównać przewodność cieplną ZrO₂.

*** Dostosować temperaturę.

**** Bez zastosowania past. Końcowe nabłyszczanie i obróbka mechaniczna.



W przypadku mostów o długich przęsłach należy przestrzegać instrukcji producenta w zakresie przygotowania struktury i napalania ceramiki. Zaleca się dostosowanie tempa wzrostu i obniżania temperatury odpowiednio do materiału i wielkości struktury.

Wskazówki dotyczące obróbki.

- T1 Pastę cyrkonową do glazurowania Zr Paste Glaze można w razie konieczności zastąpić każdą pastą 2D.
- T2 Do rozcieńczania past 2D i 3D oraz dostosowania lepkości można stosować płyn rozcieńczający ceraMotion® One Touch Diluting Liquid lub płyn odświeżający Refreshing Liquid (nr art. 254-012-01 i nr art. 254-014-01).
- T3 Można zastosować pełne lub częściowe licowanie uzupełnienia, w zależności od kształtu struktury. Modyfikuj stopień jasności wysyceniem i odcieniem barw przy użyciu past 3D No Limits do odbudowy zębiny.
- T5 Po pierwszym napalaniu można mechanicznie obrobić powierzchnię, a następnie uzupełnienie napalić ponownie.
- T6 Proces suszenia należy dostosować do charakterystyki pieca.



Dopasowanie kolorów ceraMotion® LiSi i ceraMotion® One Touch.

Tabela: dopasowanie kolorów umożliwiające odtworzenie wszystkich kolorów VITA3D-Master®*

Kolor zęba	Kolor wkładu	Farba One Touch do techniki barwienia		Farba do brzegu siecznego
		Farba One Touch 2D	**Rozcieńczanie	
0M1	LT 02	Paste 2D white	50% Zr Paste Glaze bright	Zr Paste Glaze bright
0M2	LT 02		Zr Paste Glaze bright	Zr Paste Glaze bright
0M3	LT 02	2D Body R	95% Zr Paste Glaze transpa	Zr Paste Glaze bright
1M1	LT 11		Zr Paste Glaze bright	Zr Paste Glaze bright
1M2	LT 12		Zr Paste Glaze bright	Zr Paste Glaze bright
2L1.5	LT 21	2D Body L	75% Zr Paste Glaze transpa	2D I2
2M1	LT 21		Zr Paste Glaze transpa	2D I2
2R1.5	LT 21	2D Body R+	75% Zr Paste Glaze transpa	2D I2
2L2.5	LT 22	2D Body L	2/3 Zr Paste Glaze transpa	2D I2
2M2	LT 22		Zr Paste Glaze transpa	2D I2
2R2.5	LT 22	2D Body R	50% Zr Paste Glaze transpa	2D I2
2M3	LT 23		Zr Paste Glaze transpa	2D I2
3L1.5	LT 31	2D Body L	50% Zr Paste Glaze transpa	2D I3
3M1	LT 31		Zr Paste Glaze transpa	2D I3
3R1.5	LT 31	2D Body R	1/3 Zr Paste Glaze transpa	2D I3
3L2.5	LT 32	2D Body L	2/3 Zr Paste Glaze transpa	2D I3
3M2	LT 32		Zr Paste Glaze transpa	2D I3
3R2.5	LT 32	2D Body R	1/3 Zr Paste Glaze transpa	2D I3
3M3	LT 33		Zr Paste Glaze transpa	2D I3
4L1.5	LT 41	2D Body L	50% Zr Paste Glaze transpa	2D I3
4M1	LT 41		Zr Paste Glaze transpa	2D I3
4R1.5	LT 41	2D Body R	25% Zr Paste Glaze transpa	2D I3
4L2.5	LT 42	2D Body L	25% Zr Paste Glaze transpa	2D I3
4M2	LT 42		Zr Paste Glaze transpa	2D I3
4R2.5	LT 42	2D Body R	1/3 Zr Paste Glaze transpa	2D I3
4M3	LT 42	2/3 2D Body orange 1/3 2D Body L		2D I3
5M1	LT 41	2D Body D	50% Zr Paste Glaze transpa	2D I3
5M2	LT 42	2D Body D	25% Zr Paste Glaze transpa	2D I3
5M3	LT 42	zwei Schichten 2/3 2D Body orange 1/3 2D Body R		2D I3

Tabela: Dopasowanie kolorów, które umożliwia odtworzenie wszystkich barw VITA classical* A-D

Kolor zęba	Kolor wkładu	Farba One Touch do techniki barwienia		Farba do brzegu siecznego
		Farba One Touch 2D	**Rozcieńczanie	
A1	LT A1		Zr Paste Glaze bright	Zr Paste Glaze bright
A2	LT A2		Zr Paste Glaze transpa	Zr Paste Glaze bright
A3	LT A3		Zr Paste Glaze transpa	2D I2
A3.5	LT A3,5		Zr Paste Glaze transpa	2D I2
A4	LT A4		Zr Paste Glaze transpa	2D I3
B1	LT 11	2D Body C	95% Zr Paste Glaze bright	Zr Paste Glaze bright
B2	LT B2		Zr Paste Glaze transpa	2D I2
B3	LT B3		Zr Paste Glaze transpa	2D I2
B4	LT B3	2D Body B	90% Zr Paste Glaze bright	2D I2
C1	LT 21	2D Body C	90% Zr Paste Glaze bright	2D I2
C2	LT C2		Zr Paste Glaze transpa	2D I2
C3	LT C3		Zr Paste Glaze transpa	2D I2
C4	LT C3	2D Body C	1/3 Zr Paste Glaze bright	2D I3
D2	LT 31	-	Zr Paste Glaze transpa	2D I2
D3	LT D3		Zr Paste Glaze transpa	2D I2
D4	LT C2	2D Body L	50% Zr Paste Glaze transpa	2D I2

Dostępne farby
cM LiSi

Przykład, jak uzyskać
docelową barwę VITA

Body R do przeciągnięcia koloru do czerwieni.
Body R+ do wzmocnienia efektu przeciągnięcia koloru.
Body L do przeciągnięcia koloru do żółci.
Body orange do wzmocnienia pomarańczowego odcienia.



* VITA classical® i VITA 3D-Master® to zarejestrowane znaki towarowe VITA Zahnfabrik H. Rauter GmbH & Co. KG, Bad Säckingen, Niemcy.

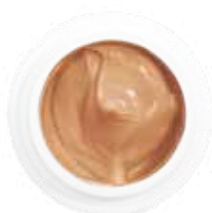
** Stopień rozcieńczenia pasty Zr Paste Glaze jest wartością orientacyjną i należy ją dostosować do struktury. Pastę Zr Paste Glaze bright można stosować do stopniowania jasności.

Przegląd kolorów.

ceraMotion®
One Touch **No Limits**



Paste 2D Body L



Paste 2D Body R



Paste 2D Body R+



Paste 2D Body orange



Paste 2D I2



Paste 2D I3



Stains ST white



Stains ST red brown



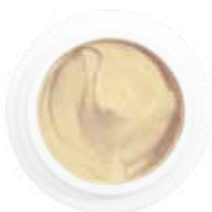
Paste Glaze bright



Paste 3D Dentin bleach



Paste 3D Dentin light



Paste 3D Dentin medium



Paste 3D Dentin dark



Paste 3D transpa



Paste 3D incisal bright opal



Paste 3D I3

Dane techniczne.

Klasyfikacja CE 0483

Pasty ceraMotion® One Touch są ceramiką dentystyczną typu 1, klasa 1 (zgodnie z DIN EN ISO 6872) do wykończenia estetycznych uzupełnień pełnoceramicznych z tlenku cyrkonu i dwukrzemianu litu.

Wskazania do stosowania

ceraMotion® One Touch No Limits zawiera specjalnie opracowane pasty 2D i 3D do estetycznego wykończenia uzupełnień techniką warstwą, Cut-Back, licowania oraz do charakteryzacji i glazurowania materiałów ceramicznych.

- Tlenek cyrkonu (całkowicie anatomiczny, częściowo i całkowicie licowany z ceramiką ceraMotion® Zr).
- Dwukrzemian litu (całkowicie anatomiczny, częściowo i całkowicie licowany z ceramiką ceraMotion® Zr).

Pasty można łączyć z tlenkiem cyrkonu (np. Nacera® Pearl Shaded, Nacera® Pearl Multi-Shade lub Nacera® Pearl Q3) oraz dwukrzemianem litu (ceraMotion® LiSi).

Przeciwwskazania

- ceraMotion® One Touch należy stosować wyłącznie zgodnie z przeznaczeniem.
- ceraMotion® One Touch nie należy stosować w przypadku rozpoznanej nietolerancji składników.

Dane fizyczne

	Norma badawcza	Parametr	Wartość
Współczynnik rozszerzalności cieplnej	ISO 6872 : 2015	WAK (25 °C -Tg) [10 ⁻⁶ K ⁻¹]	Pasty 2D = 8,6 Pasty 3D = 9,1 Pasta Glaze = 8,9
Wytrzymałość na zginanie (trzy punktowe)	ISO 6872 : 2015	> 50 MPa	> 115 MPa
Rozpuszczalność chem.	ISO 6872 : 2015	< 100 µg/cm ²	≈ 30 µg/cm ²
Temperatura przemiany (Tg)	ISO 6872 : 2015	–	≈ 480 °C – 490 °C

Znaczenie użytych symboli.



Należy bezwzględnie przestrzegać instrukcji przygotowania



Numer partii



Termin przydatności (data: rok – miesiąc)



CE 0483

RxOnly Wyroby przeznaczone wyłącznie dla profesjonalistów

Ostrzeżenia.

Wyroby przeznaczone do stosowania w stomatologii przez profesjonalny personel. Użytkownik musi upewnić się, że docelowe zastosowanie jest zgodne z danymi producenta.

Środki ochrony wyposażenia i wyrobów.

Piec do napalania wymaga regularnej konserwacji, czyszczenia i kalibracji. Podczas szlifowania i naświetlania należy nosić gogle ochronne i maseczkę oraz uruchomić wyciąg. Podczas napalania w piecu istnieje ryzyko pożaru. Należy nosić rękawice ochronne i używać szczypiec.

Informacje ogólne.

Aby chronić produkty przed zanieczyszczeniem, należy wybrać odpowiednie stanowisko robocze oraz stosować czyste narzędzia. Wybrane wyroby medyczne należy przechowywać w temp. od 10°C do 35°C. Wybory nie są trujące i można je usuwać zgodnie z przepisami dotyczącymi postępowania z odpadami.

Szkolenia i wydarzenia ceraMotion®

Zarówno my, jak i nasi eksperci przykładamy dużą wagę do praktycznych szkoleń, w których wiedzę natychmiast przekładamy na umiejętności praktyczne.

W uzupełnieniach ceramicznych bardzo ważna jest estetyka. Nasz zespół ekspertów w tej dziedzinie przekazuje swoją bogatą wiedzę z dużym zaangażowaniem i entuzjazmem. W trakcie różnych szkoleń pokazujemy, w jaki sposób uzyskać doskonale efekty estetyczne przy użyciu systemów ceramiki ceraMotion®.

Zapraszamy na nasze szkolenia prowadzone przez czołowych specjalistów, takich jak Haristos Girinis, Waldemar Fritzler, Bassam Haddad i Germano Rossi – prawdziwych mistrzów protetyki – i przekonaj się sam!

Nie przegap też naszego wydarzenia ceraMotion® Lounges i przeżyj ekscytujące momenty ceraMotion®

Weź udział w inspirującym wydarzeniu w radosnej atmosferze. Najwyższe klasy instruktorzy i doświadczeni eksperci w zakresie ceramiki opowiedzą o własnych doświadczeniach z ceraMotion® oraz przedstawią interesujące przykłady z codziennej pracy.

events@dentaurum.com | Rejestracja online: www.dentaurum.com



Racjonalne wykorzystanie synergii.

Zarówno ceraMotion® One Touch, jak i ceramika do licówek ceraMotion® Zr doskonale łączą się z dwukrzemianem litu i tlenkiem cyrkonu.

Produkty bazowe Dentaurum można dowolnie łączyć ze sobą.

Oferujemy pełen wachlarz pełnoceramicznych materiałów, który obejmuje duży wybór dysków materiałowych z tlenku cyrkonu Nacera® oraz ceramikę tłoczoną ceraMotion® LiSi.

Właściwy materiał do każdego zastosowania:

Materiał	Pełnoceramiczny	Pasty do obróbki końcowej	Ceramika do licowania
Dwukrzemian litu			
Tlenek cyrkonu			

* Nacera® jest zarejestrowanym znakiem towarowym DOCERAM Medical Ceramics GmbH, Niemcy.

Grupa Dentaurem

Niemcy | Beneluks | Hiszpania | Francja | Włochy | Szwajcaria | Australia | Kanada | USA
oraz ponad 130 krajów na całym świecie.



DENTAURUM
QUALITY
WORLDWIDE
UNIQUE



www.dentaurum.com



Stan z dnia: 07/19

Zastrzegamy możliwość wprowadzania zmian

WYŁĄCZNY IMPORTER

polkard[®]

Polkard Sp. z o.o.
ul. Jaroszyka 3
10-687 Olsztyn
NIP: 739-020-05-25

tel. 89 541 83 83
fax. 89 541 83 83 w. 112
e-mail: polkard@polkard.pl
www.polkard.pl, www.sklep.polkard.pl

D
DENTAURUM

Turnstr. 31 | 75228 Ispringen | Niemcy | Telefon + 49 72 31 / 803 - 0 | Faks + 49 72 31 / 803 - 295
www.dentaurum.com | info@dentaurum.com