

ceraMotion®  
One Touch **Pink**



*Pasty  
3D*

## Instrukcja użycia

Szybkie i proste wykończenie estetyki czerwonej.

Szanowni Państwo,

dziękujemy za wybór harmonijnie dopasowanych, wysokiej jakości produktów Dentaurum, przeznaczonych do wytwarzania estetycznych uzupełnień ceramicznych.

Podczas przygotowania ceramicznych uzupełnień należy precyzyjnie przestrzegać instrukcji użycia tlenku cyrkonu i dwukrzemianu litu.

Ta instrukcja zawiera wiele praktycznych wskazówek, które pozwolą uniknąć błędów podczas obróbki produktów Dentaurum, a także omówienie przyczyn ewentualnych nieprawidłowości.

Jesteśmy do Państwa dyspozycji w razie jakichkolwiek problemów z przygotowaniem naszych produktów.

W razie pytań dotyczących obróbki naszych produktów, prosimy o kontakt z działem wsparcia klienta pod numerem infolinii + 49 72 31 / 803 - 410.

Informacje i instrukcje użycia systemów ceramiki Dentaurum są dostępne na stronie [www.dentaurum.com](http://www.dentaurum.com).

*Dziękujemy Germano Rossi, ZTM (Włochy), za udostępnienie zdjęć.*

Prosto. Szybko. Estetycznie.

ceraMotion®  
One Touch **Pink**

ceraMotion® One Touch Pink to specjalnie opracowane pasty 3D do estetycznego wykończenia części uzupełnień ceramicznych imitujących zęśła, wykonanych z tlenku cyrkonu i dwukrzemianu litu.



- ✓ Proste i szybkie przygotowanie z użyciem gotowych do użycia, wymieszanych past ceramicznych.
- ✓ Specjalny zestaw do indywidualnego kształtowania estetyki czerwonej.
- ✓ Maksymalna estetyka dzięki odpowiednio dobranym kolorom past z efektem głębi.
- ✓ Pasty ceraMotion® One Touch Pink NIE są fluorescencyjne, podobnie jak naturalne zęśła.

# Produkty ceraMotion® One Touch Pink.

Zestaw ceraMotion® One Touch Pink Set obejmuje 7 past i płynów specjalnych wraz z wyposażeniem dodatkowym. Pasty 3D opracowano specjalnie do estetycznego wykończenia części uzupełnień ceramicznych imitujących dziąsła, wykonanych z tlenku cyrkonu i dwukrzemianu litu (np. Nacera®\*, ceraMotion® LiSi).

Wszystkie elementy zestawu są też dostępne oddzielnie.



\* Nacera® jest zarejestrowanym znakiem towarowym Doceram Medical Ceramics GmbH, Niemcy.

Zestaw ceraMotion® One Touch Pink Set (nr art. 250-803-70) zawiera wszystkie elementy składowe.



Oznaczenie	Zawartość	Nr art.
<b>PASTY 3D</b>		
ceraMotion® Paste 3D Gingival 1	3 g	250-330-03
ceraMotion® Paste 3D Gingival 2	3 g	250-331-03
ceraMotion® Paste 3D Gingival 3	3 g	250-332-03
ceraMotion® Paste 3D Gingival 4	3 g	250-333-03
ceraMotion® Paste 3D Gingival white	3 g	250-334-03
ceraMotion® Paste 3D Gingival transpa	3 g	250-335-03
ceraMotion® Paste 3D Gingival Modifier	3 g	250-336-03

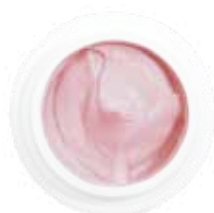
Oznaczenie	Zawartość	Nr art.
<b>PĘDZELEK</b>		
3D Brush	1 szt.	260-906-20
<b>PŁYNY</b>		
Diluting Liquid (płyn rozcieńczający)	10 ml	254-012-01
Refreshing Liquid (płyn odświeżający)	10 ml	254-014-01



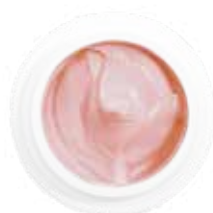
*Paste 3D Gingival transpa*



*Paste 3D Gingival white*



*Paste 3D Gingival 1*



*Paste 3D Gingival 2*



*Paste 3D Gingival 3*



*Paste 3D Gingival 4*



*Paste 3D Gingival Modifier*

# Przegląd past ceraMotion® One Touch.

Wszystkie pasty 2D i 3D ceraMotion® One Touch, płyny i farby ceraMotion® Stains Universal można łączyć ze sobą.

## PASTY 2D

	Pasta 2D body A	Pasta 2D body B	Pasta 2D body C	Pasta 2D body D	Pasta 2D white	Pasta 2D grey	Pasta 2D honey	Pasta 2D blue	Pasta 2D violet	Pasta 2D Incisal I2	Pasta 2D Incisal I3	Pasta 2D Body R	Pasta 2D Body L	Pasta 2D Body R+	Pasta 2D Body orange
<b>ceraMotion® One Touch</b>	✓	✓	✓	✓	✓	✓	✓	✓	✓						
<b>ceraMotion® One Touch No Limits</b>										✓	✓	✓	✓	✓	✓
<b>ceraMotion® One Touch Pink</b>															

PASTY 3D

Pasta 3D I2	✓		
Pasta 3D lumin	✓		
Pasta 3D neutral	✓		
Pasta 3D opal blue	✓		
Pasta 3D opal grey	✓		
Pasta 3D opal honey	✓		
Pasta 3D Dentin bleach		✓	
Pasta 3D Dentin light		✓	
Pasta 3D Dentin medium		✓	
Pasta 3D Dentin dark		✓	
Pasta 3D transpa		✓	
Pasta 3D Incisal opal bright		✓	
Pasta 3D I3		✓	
Pasta 3D Gingival 1			✓
Pasta 3D Gingival 2			✓
Pasta 3D Gingival 3			✓
Pasta 3D Gingival 4			✓
Pasta 3D Gingival white			✓
Pasta 3D Gingival transpa			✓
Pasta 3D Gingival Modifier			✓

# Etapy robocze.



1

## *Basic*

### Przygotowanie „struktury”

- Dwukrzemian litu  
Piaskowanie Al<sub>2</sub>O<sub>3</sub> 50 μm /  
1–2 bar, odparowanie (materiał  
ścierny, nr art. 128-017-00).
- Tlenek cyrkonu  
Obróbka zgodnie z instrukcjami  
producenta.

2

## *Basic*

### Nałożyć płyn rozcieńczający

Koronę należy w całości pokryć cienką  
warstwą płynu rozcieńczającego.

3

## *Individual*

### Nałożyć pastę 3D

Pastę 3D można nakładać  
dołączonym pędzelkiem  
(3D Brush, nr art. 260-906-20).



4

*Basic*

1. Napalanie

Przygotowane uzupełnienie  
napalać w temp. 730 °C.

5

*Individual*

- Pasty 3D

6

7

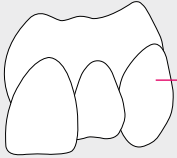
*Individual*

2. Napalanie

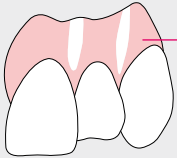
Przygotowane uzupełnienie  
napalać w temp. 720 °C.

*Gotowe!*

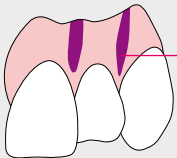
## Przykładowy schemat warstw.



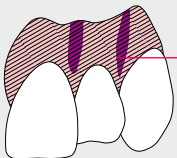
● Obróbka końcowa pastami 2D i 3D ceraMotion® One Touch.



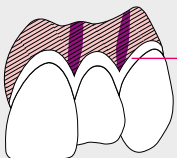
● Nałożenie ceraMotion® One Touch 3D Gingival 3.



● Nałożenie ceraMotion® One Touch 3D Gingival Modifier.



● Pokrycie w całości cienką warstwą Gingival 2, opcjonalnie po zmieszaniu z Gingival transpa.



● Nałożenie Gingival 1, opcjonalnie po zmieszaniu z Gingival transpa.

# Tabela napalania.



Przedstawione temperatury napalania są wartościami orientacyjnymi. Ze względu na indywidualną charakterystykę pracy pieca mogą wystąpić odstępstwa, a wartości podane w tabeli mogą wymagać korekty.

Zalecamy przeprowadzenie napalania próbnego, aby ustalić temperaturę napalania. To jedyna metoda określenia prawidłowej procedury napalania.

## Ogólna tabela napalania

	Temp. początkowa (°C)	Czas schnięcia (min)	Przyrost temperatury* (°C / min)	Temperatura włączenia próżni (°C)	Temperatura wyłączenia próżni (°C)	Temperatura napalania (°C)	Czas przetrzymania** (min)
1. Napalanie Pasta cM 2D i 3D cM Zr Paste Glaze	450	8	55	450	730	730	1 (bez próżni)
2. Napalanie Korekta Pasta cM 2D i 3D cM Zr Paste Glaze	450	8	55	450	720	720	1 (bez próżni)

\* W przypadku dużych uzupełnień można uzyskać lepszą jakość napalania, spowalniając wzrost temperatury.

\*\* W przypadku dużych uzupełnień należy wydłużyć czas przetrzymania, aby wyrównać przewodność cieplną  $ZrO_2$ .

**!** Należy przestrzegać instrukcji producenta w zakresie przygotowania struktury.

## Wskazówki dotyczące obróbki.

- T1 Aby uzyskać intensywniejszy odcień, w połączeniu z pastami 3D Gingival (1, 2, 3, 4) można stosować 3D Gingival Modifier.
- T2 Aby zmniejszyć intensywność koloru, w połączeniu z pastami 3D Gingival (1, 2, 3, 4) można stosować 3D Gingival white.
- T3 Aby zmniejszyć nieprzeziorność, w połączeniu z pastami 3D Gingival (1, 2, 3, 4) można stosować 3D Gingival transpa.
- T4 Istnieje możliwość modelowania struktury powierzchni za pomocą pasty (nie należy dodawać zbyt dużo płynu, aby uzyskać odpowiednią formę).
- T5 Stopień połysku można zmniejszyć, obniżając temperaturę napalania do 720°C.
- T6 Powierzchnię można obrabiać polerką silikonową.
- T7 Jeżeli pasta 3D jest zbyt sucha, można ją odświeżyć płynem odświeżającym.
- T8 Aby obniżyć lepkość, można użyć płynu rozcieńczającego.



*Germano Rossi, MDT Włochy*

# Racjonalne wykorzystanie synergii.

Zarówno ceraMotion® One Touch, jak i ceramika do licówek ceraMotion® Zr doskonale łączą się z dwuwkzemialem litu i tlenkiem cyrkonu.

Produkty bazowe Dentaurum można dowolnie łączyć ze sobą.

Oferujemy pełen wachlarz pełnoceramicznych materiałów, który obejmuje duży wybór dysków materiałowych z tlenku cyrkonu Nacera®\* oraz ceramikę tłoczoną ceraMotion® LiSi.

Właściwy materiał do każdego zastosowania:

Materiał	Pełnoceramiczny	Pasty do obróbki końcowej	Ceramika do licowania
Dwuwkzemialem litu			
Tlenek cyrkonu			

\* Nacera® jest zarejestrowanym znakiem towarowym Doceram Medical Ceramics GmbH, Niemcy.

# Dane techniczne.

## Klasyfikacja CE 0483

Pasty ceraMotion® One Touch to ceramiczne materiały dentystyczne klasy 1 (wg normy DIN EN ISO 6872:2015) do obróbki końcowej struktury z tlenku cyrkonu i dwukrzemianu litu.

## Wskazania do stosowania

Charakteryzacja i glazurowanie materiałów ceramicznych:

- Tlenek cyrkonu
- Dwukrzemian litu

## Przeciwwskazania

- ceraMotion® One Touch należy stosować wyłącznie zgodnie z przeznaczeniem.
- ceraMotion® One Touch nie należy stosować w przypadku rozpoznanej nietolerancji składników.






## Dane fizyczne

	Norma badawcza	Parametr	Wartość
Współczynnik rozszerzalności cieplnej	ISO 6872 : 2015	WAK (25 °C - Tg) [10 <sup>-6</sup> K <sup>-1</sup> ]	Pasty 3D = 9,1 Pasta Glaze = 8,9
Wytrzymałość na zginanie (trzy punktowe)	ISO 6872 : 2015	> 50 MPa	> 115 MPa
Rozpuszczalność chem.	ISO 6872 : 2015	< 100 µg/cm <sup>2</sup>	≈ 30 µg/cm <sup>2</sup>
Temperatura przemiany (Tg)	ISO 6872 : 2015	–	≈ 480 °C – 490 °C

W razie pytań dotyczących obróbki naszych produktów prosimy o kontakt z naszymi ekspertami pod numerem telefonu +49 72 31 / 803 - 410.

cera**motion**<sup>®</sup>  
One Touch **Pink**

### Znaczenie użytych symboli.

-  Należy bezwzględnie przestrzegać instrukcji przygotowania
-  Numer partii
-  Termin przydatności (data: rok – miesiąc)
-   0483
- RxOnly Wyroby przeznaczone wyłącznie dla profesjonalistów

### Ostrzeżenia.

Wyroby przeznaczone do stosowania w stomatologii przez profesjonalny personel. Użytkownik musi upewnić się, że docelowe zastosowanie jest zgodne z danymi producenta.

### Środki ochrony wyposażenia i wyrobów.

Piece do napalania wymagają regularnej konserwacji, czyszczenia i kalibracji. Podczas szlifowania i naświetlania należy nosić gogle ochronne i aparat oddechowy oraz uruchomić wyciąg. Podczas napalania w piecu istnieje ryzyko pożaru. Należy nosić rękawice ochronne i używać szczypiec.

### Informacje ogólne.

Aby chronić produkty przed zanieczyszczeniem, należy wybrać odpowiednie stanowisko robocze oraz stosować czyste narzędzia. Wybrane wyroby medyczne należy przechowywać w temp. od 10°C do 35°C. Wybory nie są trujące i można je usuwać zgodnie z przepisami dotyczącymi postępowania z odpadami.

# Grupa Dentaaurum

Niemcy | Beneluks | Hiszpania | Francja | Włochy | Szwajcaria | Australia | Kanada | USA  
oraz ponad 130 krajów na całym świecie.



DENTAURUM  
QUALITY  
WORLDWIDE  
UNIQUE



[www.dentaurum.com](http://www.dentaurum.com)



Stan z dnia: 07/19

Zastrzegamy możliwość wprowadzania zmian

## WYŁĄCZNY IMPORTER

**polkard**<sup>®</sup>

Polkard Sp. z o.o.  
ul. Jaroszyka 3  
10-687 Olsztyn  
NIP: 739-020-05-25

tel. 89 541 83 83  
fax. 89 541 83 83 w. 112  
e-mail: [polkard@polkard.pl](mailto:polkard@polkard.pl)  
[www.polkard.pl](http://www.polkard.pl), [www.sklep.polkard.pl](http://www.sklep.polkard.pl)

**D**  
DENTAURUM

Turnstr. 31 | 75228 Ispringen | Niemcy | Telefon + 49 72 31 / 803 - 0 | Faks + 49 72 31 / 803 - 295  
[www.dentaurum.com](http://www.dentaurum.com) | [info@dentaurum.com](mailto:info@dentaurum.com)